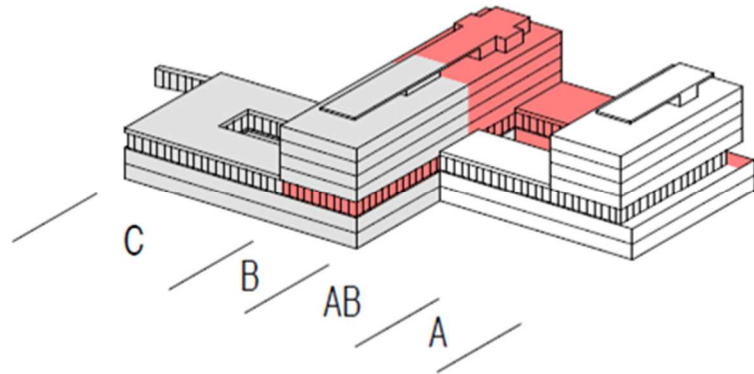


Bonjour à Toutes et à Tous,

Une nouvelle étape de rénovation du CPLN va débuter cet été. Cette étape, qui va durer jusqu'à la fin de l'année, concerne les **étages nord et l'ensemble du rez-de-chaussée du bâtiment B** ainsi que le **bâtiment AB nord** :

ETAPE E3

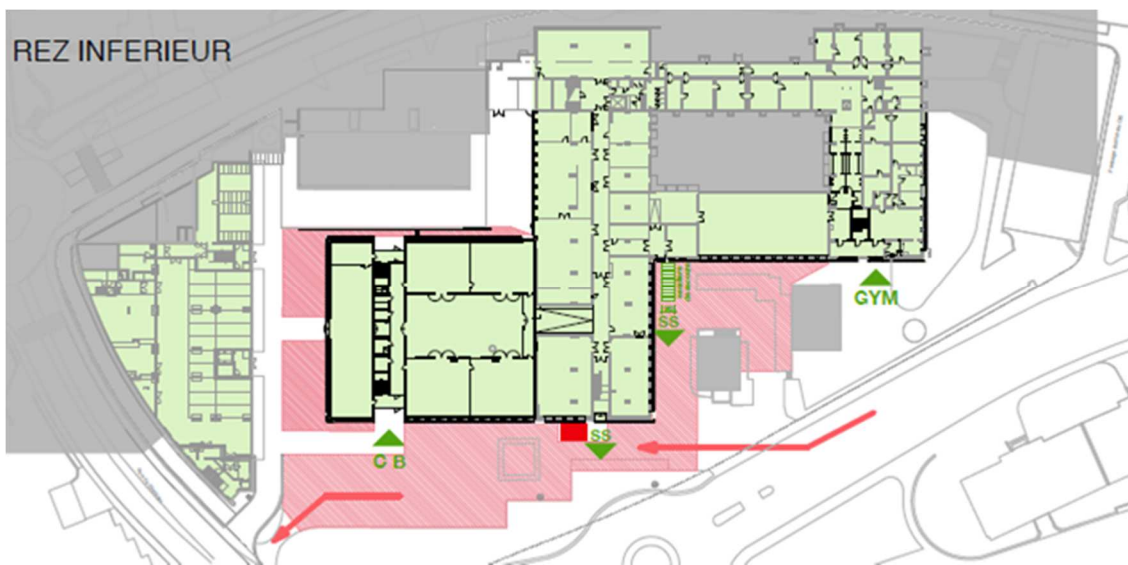
- Transformation bâtiment B nord Etages 1, 2, 3 et 4
- Transformation bâtiment B Rez supérieur
- Gros oeuvre bâtiments AB nord
- Escalier extérieur d'entrée



Cette étape sera la plus complexe car de nombreuses zones seront inaccessibles. Dans le détail et par étage, passons en revue les accès/flux qui seront à votre disposition. A noter encore que, sur les plans qui vont suivre, **les zones rouges sont des zones interdites d'accès (zones de chantier)**.

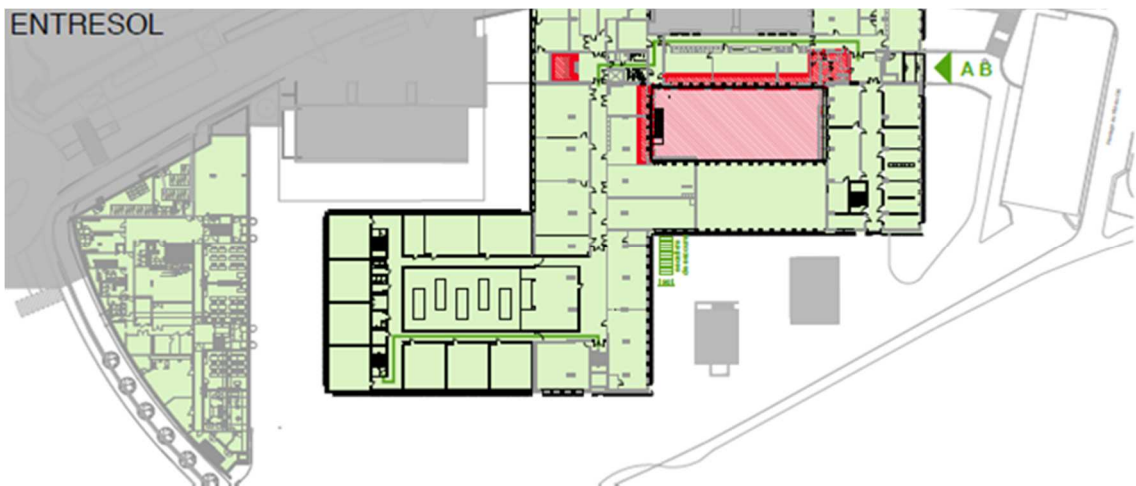
Situation rez inférieur

- **Accès salle de gym** : continue à se faire par le sud du bât A
- **Accès au bât C et B depuis le sud du CPLN** : se fait par la porte sud du bât C. Pour aller au bât B depuis cet accès, il faut monter à l'entresol du bât C puis se diriger vers le bât B (voir plan entresol plus bas)
- **Toilettes bât B** : Comme les toilettes des étages du bât B ne seront plus disponibles, des toilettes provisoires seront installées dans une zone protégée dans la zone de chantier au sud du bât B (carré rouge). L'accès à ces toilettes se fera par la porte sud du bât B, qui servira également de sortie de secours. Cette porte sud ne servira en aucun cas comme porte d'accès/de sortie ordinaire du bât B



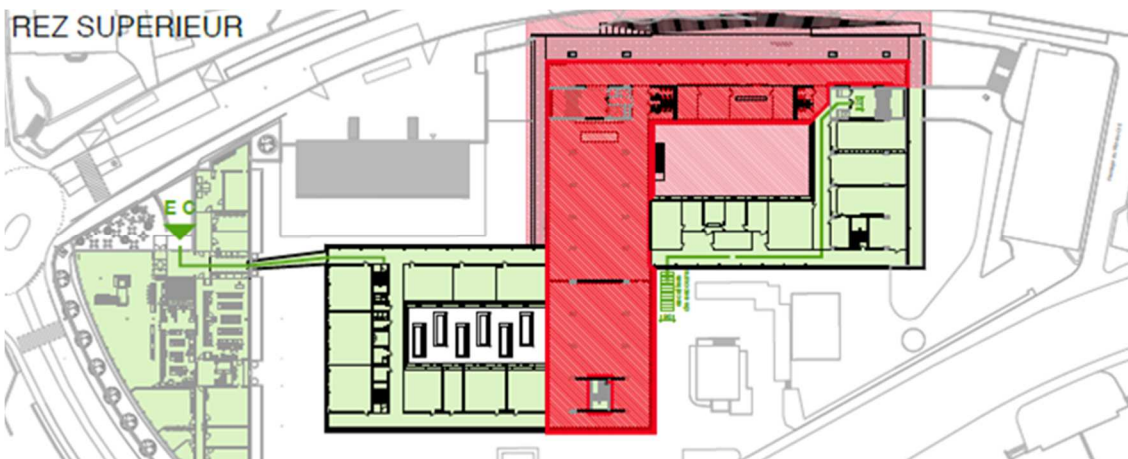
Situation entresol :

- **Accès au bât A et B depuis l'est du CPLN** : se fait par la porte est du bât A. Pour aller au bât B depuis cet accès, il faut passer le long de l'économat puis rejoindre le bât B.
- **Toilettes entresol bât B** : les toilettes qui se situent dans la jonction menant du bât B à l'économat seront de nouveau disponibles courant septembre
- **Accès depuis bât C aux étages du bât B** : on voit ici le cheminement menant à l'escalier sud du bât B, qui permet de monter dans les étages du bât B



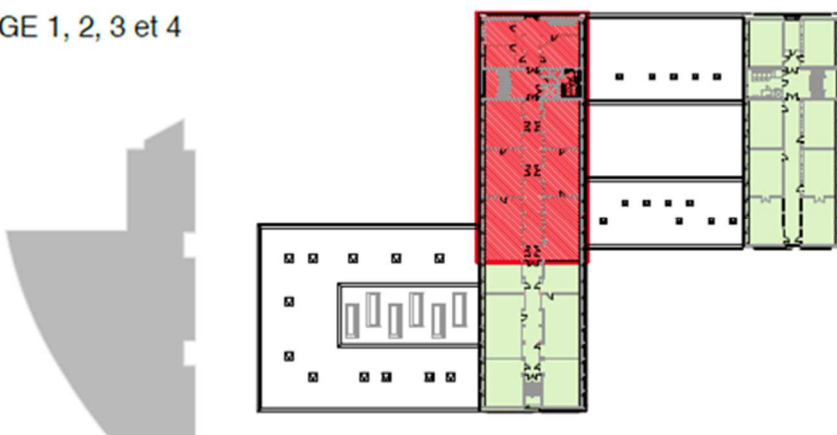
Situation rez supérieur :

- **Accès au bât E, C, B depuis le nord du CPLN :** depuis l'entrée du bât E. Il faut ensuite traverser la passerelle pour aller au bât C, puis, descendre d'un étage si l'on poursuit au bât B.
- **Accès salles info 1-4 dans bât AB sud :** un accès sera aménagé depuis la cage d'escalier du bât A
- **Sortie de secours pour salles info 1-4 :** un escalier donnant dans la zone de chantier sera installé. Cet escalier, que l'on voit également sur le 2 plans précédents, ne doit être utilisé qu'en cas d'évacuation



Situation étages bât B :

ETAGE 1, 2, 3 et 4



Merci de vous approcher de vos secrétariats respectifs en cas de questions.
Meilleures salutations

Daniel BUBANEC
Administrateur